

BERGVERKSMINNER

I NORDHERAD

VÅGÅ



Gudbrandsdalsmusea

Kjell R Voldheim

Innleiing:

I forbindelse med arbeidet med verdiskaping på kulturminneområdet «Helhetlig formidling av kulturarven i Nordherad» med tilskot frå RA 2017, har Gudbrandsdalsmusea AS ved industriregistrator, utarbeidd eit oversyn over minner knytt til bergverk i området.

Fleire personar har frå før gjort eit stort og godt arbeid med registreringar i Nordherad og dette oversynet er gjort på bakgrunn av dette arbeidet. Det er frå museets si side ikkje gjort noko feltarbeid.

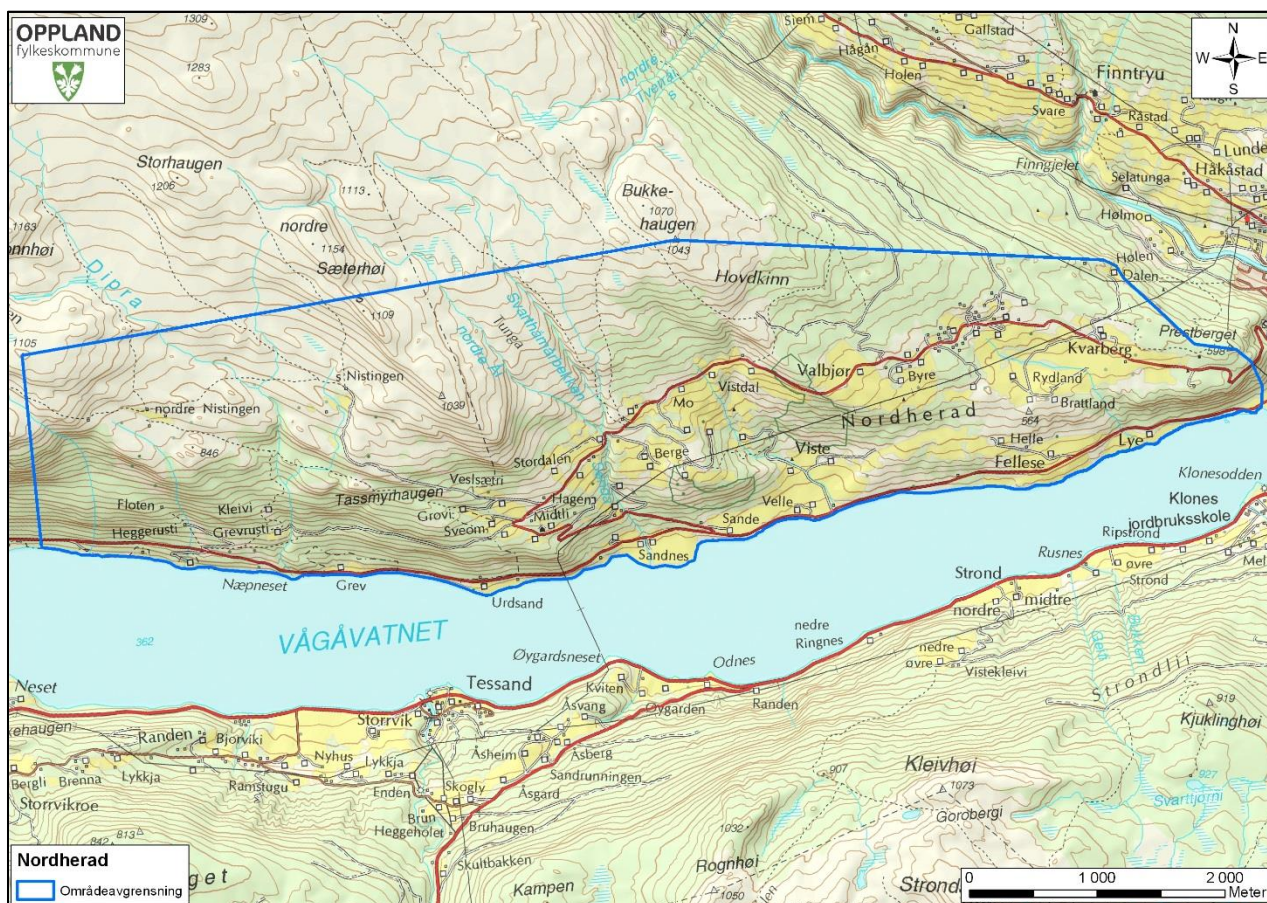
Tidligere registreringar:

Kvarberg, Asbjørn: Kulturminneregistrering i Nordherad, hefte, 2005.

Raastad, Knut: Kulturminner i Nordherad, hefte/liste, Nordheradprosjektet desember 2005.

NGU; Rapportarkiv, Rapport nr. 1709/C, Torsteinsen, Ola: Undersøkelse av klebersteinsforekomster nord for Vågåvatn, Nordgudbrandsdalsprogrammet 1983.

NGU; Natursteindatabasen, forekomst 515-613 Valbjørn.



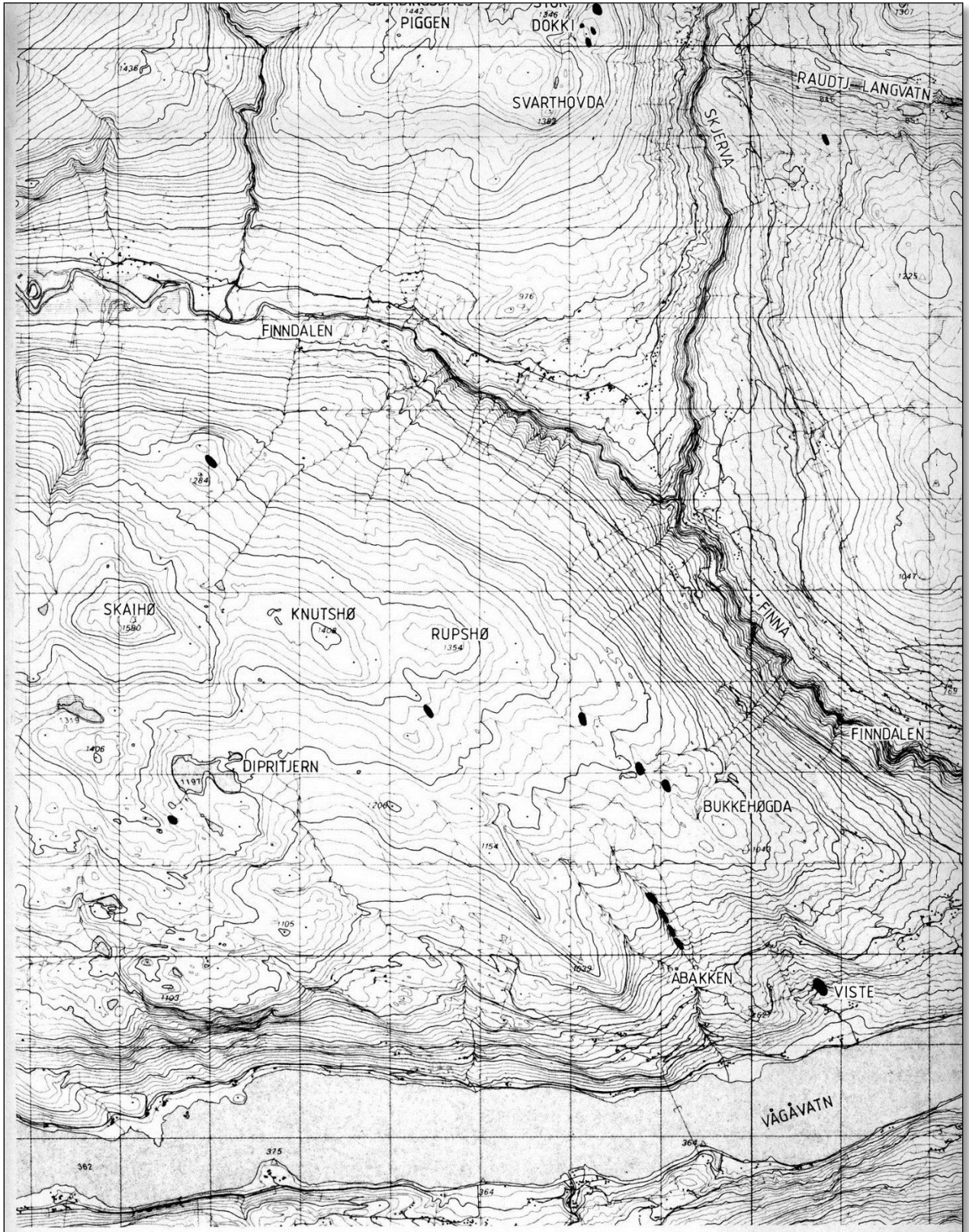
Oversyn over registreringar innanfor prosjektområdet

	Lokalitet	Fritekst	L.nr. Raastad	Ref. Kvarberg	Koordinatar UTM Sone 32
1	Klebersteinførekomst v. Nordgard Viste 83/1	<p><u>Visteberget:</u> Det har vore uttak av kleber i Visteberget langt attende i tid, - truleg med grytehogst heilt attende til middel alder. Det har vore fleire innslag i berget og stollar har rasa att fleire gonger frå 1800-talet. Nedanfor den nåverande stollen har det vore ein 30-40 meter lang stoll som enda opp i eit stort bergrom der det har vore arbeid i fleire høgder. Denne stollen rasa inn etter at det vart opparbeidd eit dagbrot i 1930-åra. Olav Hanslien dreiv inn ein 10-15 lang stoll og hadde 10-12 mann i arbeid med uttak av stein. Denne drifta stoppa sist i 1940-åra. Harald Hanslien har hand om berget i dag og tek ut noko kleber til produksjon av suvenir/ smågjenstandar. Kleberen inneheld mykje karbonat og forvitrar lett. <i>Sjå Asbjørn Kvarberg 2005.</i></p>	284	s. 3	
2	Klebersteinførekomst v. Sør for Dalen v. Uppigard Kvarberg 72/1	<p><u>Dalen/Øvre Kvarberg:</u> kleberførekomsten ber tydelege merker etter uttak av stein. Her er det spor etter uttveita blokker og det er også seter etter runde emner (gryter). Det er driftsspor fleire stader i ca. 20 meters lengde. Kleberen her inneheld innslag av hardare mineral (karbonat?) <i>Sjå Asbjørn Kvarberg 2005.</i></p>	285	s. 4, nr. 2	0503636 6860512
3	Klebersteinførekomst v. Hummelgjelet v. Finna	<p><u>Hummelgjelet:</u> Denne førekomsten ligg heil nede ved Finna elv. Her har det vore hogge plater til peiskinner, etter storleiken på emnet å døme. Kleberen frå her skulle vere god «peiskleber». Steinen til peisen i nedre stugu på Brattland skal vere hogge her (flytta til Brattlandssetra) <i>Sjå Asbjørn Kvarberg 2005.</i></p>	286	s. 4, nr. 3	
4	Klebersteinførekomst v. Ørnberget	<p><u>Runningsetra:</u></p>	287	s. 4, nr. 4	

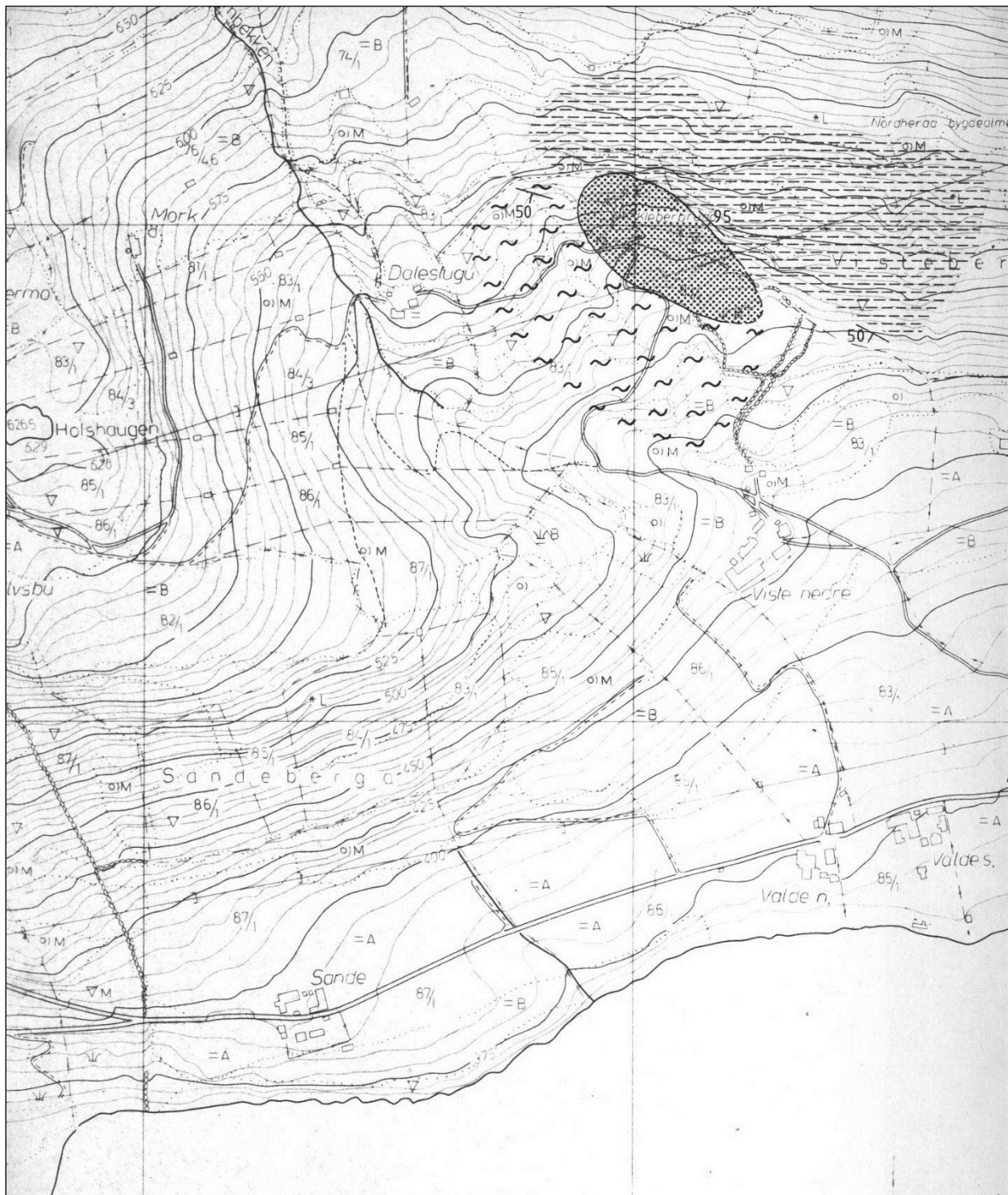
		Dette kleberberget ligg nord og ned for Runningssetra, tidlegare seter for N.Kvarberg i Nordheradslia. Ligg ulendt til. Oppdaga på nytt under krigen av Knut H. Ryen. Det er hogge stein til peis eller omnar. Det synes at det har vore drift i 3 høgder i 5-6 meters lengde. Denne førekomsten var truleg ukjent for andre til 1997. <i>Sjå Asbjørn Kvarberg 2005.</i>			
5	Klebersteinførekomst innanfor Teppingsmyra	<u>Teppingsmyra:</u> Innanfor Teppingsmyra, - som tek til ved nørdrø Tverrøe, til høgge for fjellryggen som går mot Svartskurden. Her er det også kleber, og det er spor etter uttak av stein. <i>Sjå Asbjørn Kvarberg 2005.</i>	288	s. 5, nr.5	
6	Klebersteinførekomst v. Svartskurden framfor Runningssetra	<u>Knutshø-Ruphø-Svartskurden:</u> På solsida av området har det vore arbeid fleire stader. Her er det kanalar (røsker) med skrotstein på både sider. Det er spor etter uttak av peiskinner og det har vore brukt sag. Det kan vere eitt av dei yngre brota. <i>Sjå Asbjørn Kvarberg 2005.</i>	289	s. 5, nr. 6	
7	Klebersteinførekomst vest f. Legobakkane, Nistingen	Vest for Berge-setra på søre Nistingen ligg det eit kleberberg. Her ligg det att ulike emner til omner eller peis. Platene er 10-12 cm tjukke, 50 cm breie og 80 cm lange. <i>Sjå Asbjørn Kvarberg 2005.</i>	290	s. 6, nr.7	0496357 6860417
7 b	Kleberstein med mange namn vest f. Legobakkane, Nistingen	På ein stor kleberstein eller bergnabb på same staden har gjætarfolk, turgåarar eller «bergmenn» sett att bumarka sine med årstal.	291	s. 6, nr. 7	0496453 6860432
8	Merke etter kleberuttak v. Heimsætertjønne utanfor Dippertjønne	<u>Heimsætertjønne:</u> Førekomsten har tydelege spor etter hogging av kleberemner. Berget har mange innskrifter. <i>Sjå Asbjørn Kvarberg 2005.</i>	292	s. 6, nr. 8	
9	Kleberuttak i Kleberdalen nedanfor Dippertjønne	<u>Kleberdalen:</u> Førekomsten har spor etter rydding av berg og steinuttak <i>Sjå Asbjørn Kvarberg 2005.</i>	293	s. 6, nr. 9	
10	Skiferbrot på Helleiteigen heilt ned til Finna	<u>Helleiteigen:</u> Dette er området det truleg har vore mest skiferdrift i Nordherad. Ola Resvold og Knut Hesthagen dreiv uttak her i 1930-åra og dei bygde brakke.	294	s. 7	

		Dette var og bustad ei periode under storflaumen i 1938. <i>Sjå Asbjørn Kvarberg 2005.</i>			
11	Skiferbrot i Berge-berget ved sida av l.nr 240	<u>Berge-berget:</u> Frå 1964 vart det stordrift i dette skiferberget: Frå 1966 dreiv A/S Eidefoss skiferdrift her og fleire andre plassar i Nordherad. Det vart bygd ny veg opp til Tverråbrotet og Eidefoss hadde ei periode opp til 35 mann i arbeid med skiferuttak i Vågå. A/S Eidefoss avvikla drifta i 1973 og selde verksemnda til A/S Granit på Otta. Seinare overtok Rieber & Søn under namnet Skifer og Naturstein. <i>Sjå Asbjørn Kvarberg 2005.</i>	295	s. 7	
12	Skiferbrot i nørðre Tverråe	<u>Nørðre Tverråe:</u> I nørðre Tverråe, vest for Langmyrene har det vore skiferbrot frå gamalt. Tidleg på 1900-talet hugsar Knut Hesthagen at dei gjekk Hellbergråket til setra og at det hadde vore uttak av stein i berget. I 1968 bygde A/S Eidefoss veg opp til brotet og det vart maskinell drift i berget. Hellbergråket vart da mykje øydelagt i denne drifta. <i>Sjå Asbjørn Kvarberg 2005.</i>	296	s. 8	
13	Skiferbrot ved Hellbergranden i Valbjørsteigen	<u>Hellbergranden:</u> I Valbjørsteigen på Hellbergranden tok Pål Jordet og Knut Hesthagen til ei drift i 1940-åra. Uttaket gjekk føre seg utan maskiner så utdrifta har ikkje vore så stor. Det var stort sett produksjon av takstein.	297	s. 8	

Kart frå NGU Rapport nr. 1709/C, 1982



NGU, NORD-GUDBRANDSDALPROSJEKTET 1982 OVERSIKT OVER UNDERSØKTE KLEBERFOREKOMSTER NORD FOR VÅGÅVATN VÅGÅ KOMMUNE, OPPLAND FYLKE	MÅLESTOKK: 1:50 000	OBS. DT.	1982
		TEGN DT.	1982
		TRAC. I.L.	SEPT.-1982
		KFR.	
NORGES GEOLOGISKE UNDERSØKELSE TRONDHEIM	TEGNING NR. 1709 C - 1	KARTBLAD NR. 1618 I	



TEGNFORKLARING

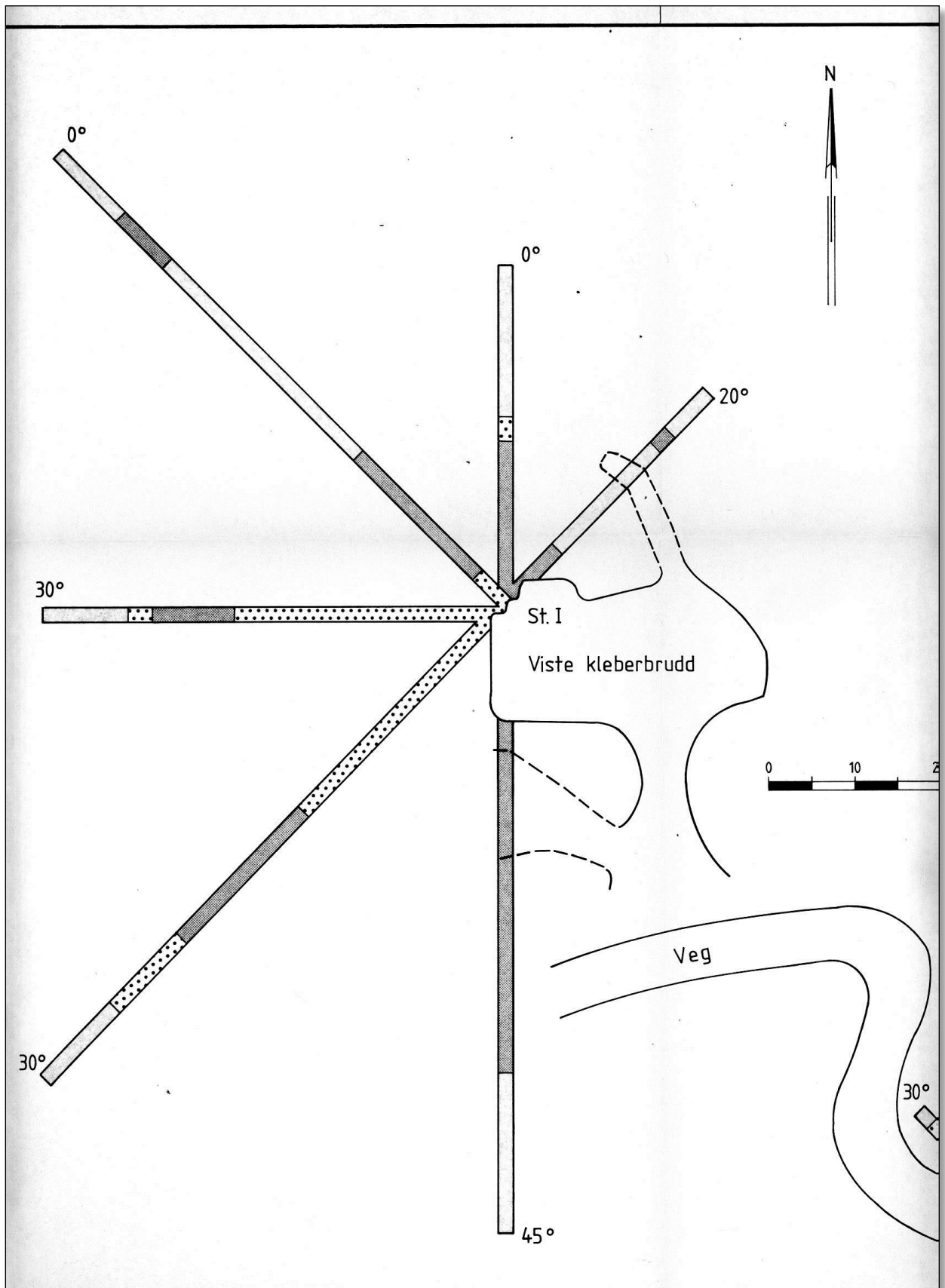
- KLEBERSTEIN
- GRØNNSTEIN
- GLIMMERSKIFER M / GARBENSKIFERSONER
- STRØK / FALL

NGU, NORD-GUDBRANDSDALPROSJEKTET 1982
 GEOLOGISK OVERSIKT OVER
 VISTE KLEBERBRUDD
 VÅGÅ KOMMUNE, OPPLAND FYLKE



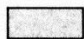
MÅLESTOKK: 1:5000	OBS.	DT.	1982
	TEGN	DT.	1982
	TRAC.	LL.	SEPT - 1982
	KFR.		

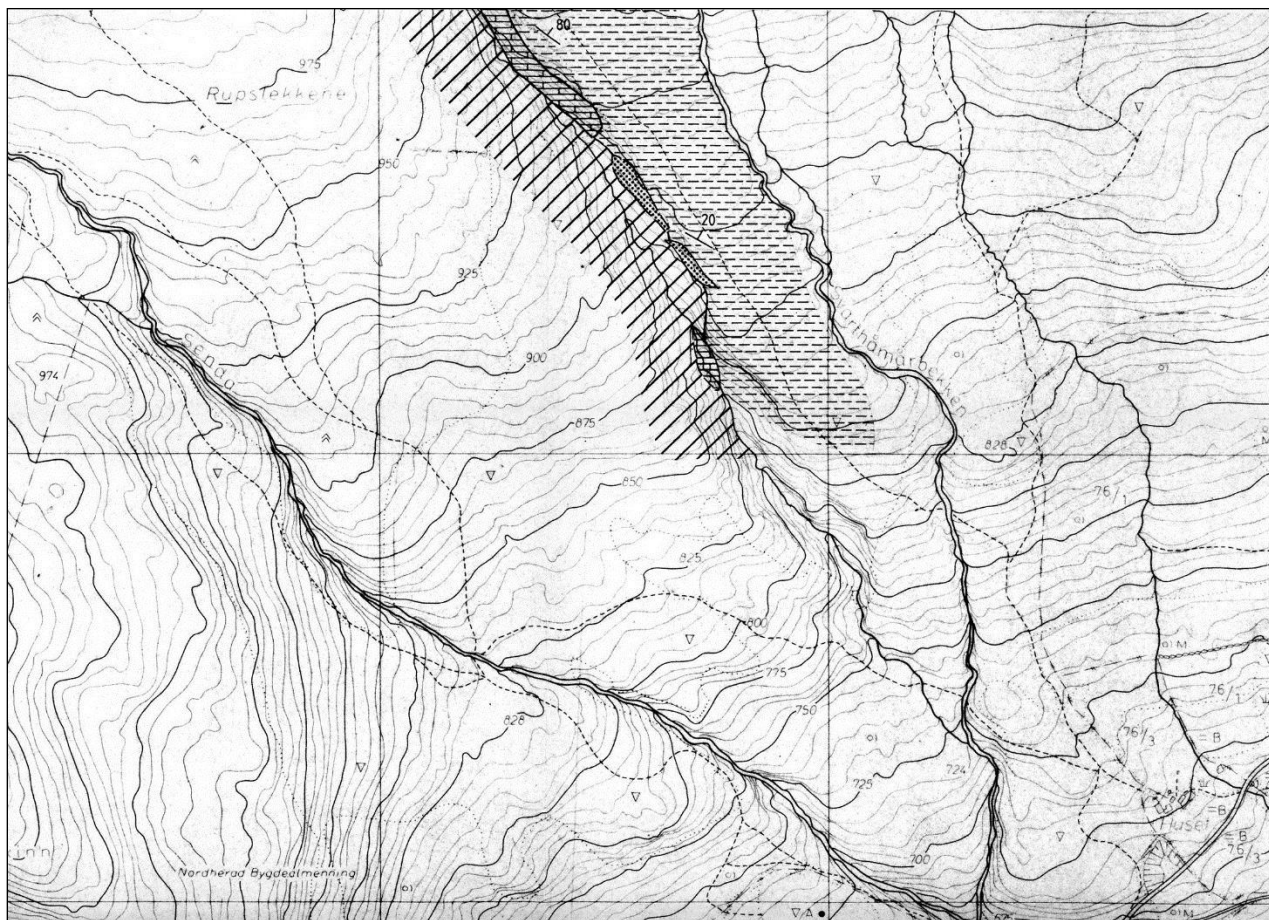
NORGES GEOLOGISKE UNDERSØKELSE
 TRONDHEIM

TEGNING NR.	KARTBLAD NR.
1709 C - 02	1618 I


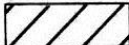


TEGNFORKLARING

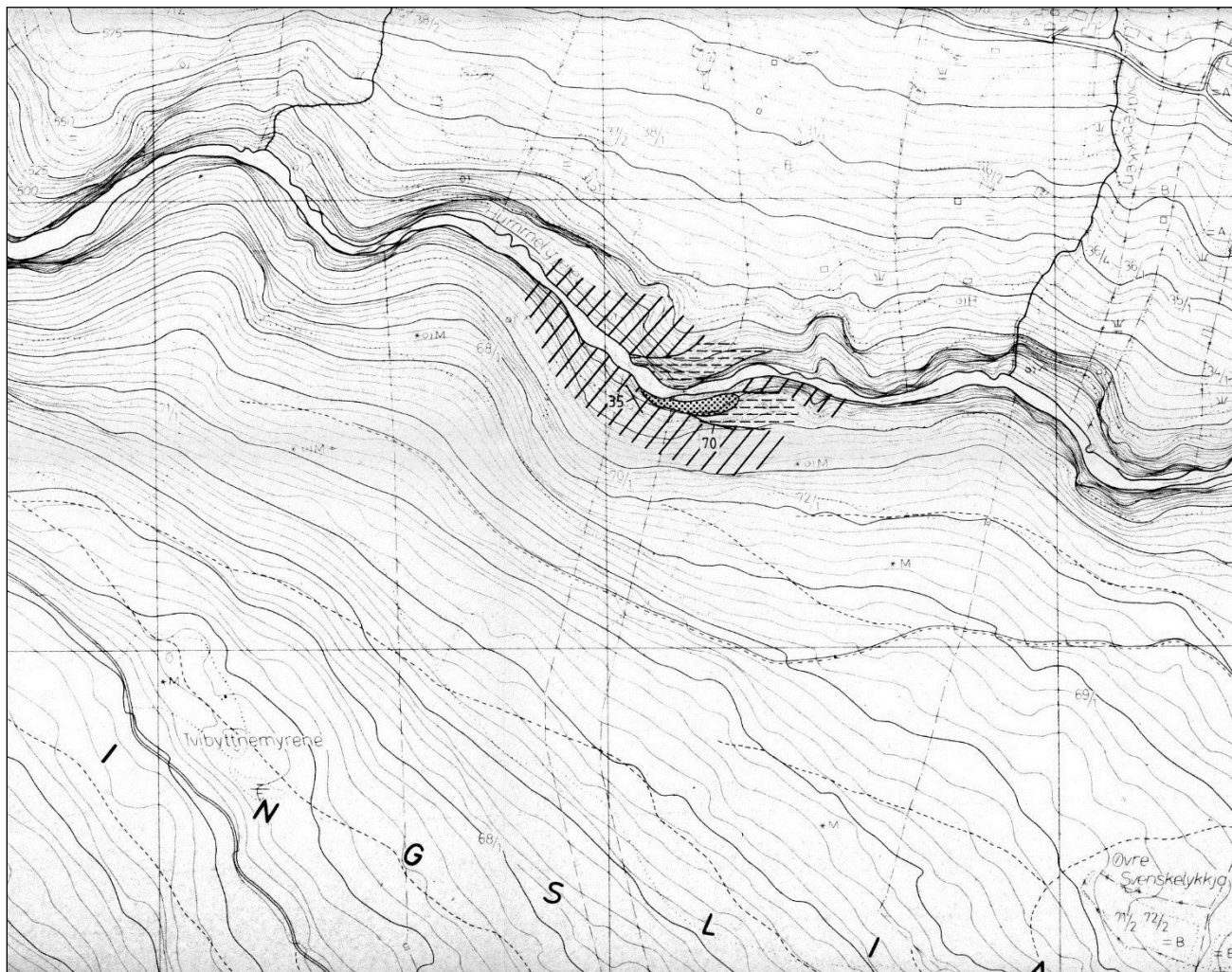
-  TALK
-  "TVILSTEIN"
-  GLIMMERSKIFER




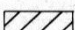
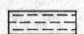

TEGNFORKLARING

-  KLEBERSTEIN
-  TALKSKIFER
-  GRØNNSTEIN
-  SKIFER
-  STRØK/FALL

NGU, NORD-GUDBRANDSDALSPROSJEKTET 1982 GÉOLOGISK OVERSIKT OVER KLEBERFOREKOMSTENE NORD FOR ÅBAKKEN VÅGÅ KOMMUNE, OPPLAND FYLKE	MÅLESTOKK:		
	OBS.	O.T.	1982
	1:5000		
	TEGN	O.T.	1982
	TRAC.	I.L.	SEPT-1982
	KFR.		
NORGES GÉOLOGISKE UNDERSØKELSE TRONDHEIM	TEGNING NR.	KARTBLAD NR.	
	1709 C - 04	1618 I	



TEGNFORKLARING

	KLEBERSTEIN		SKIFER
	GRØNNSTEIN		STRØK / FALL

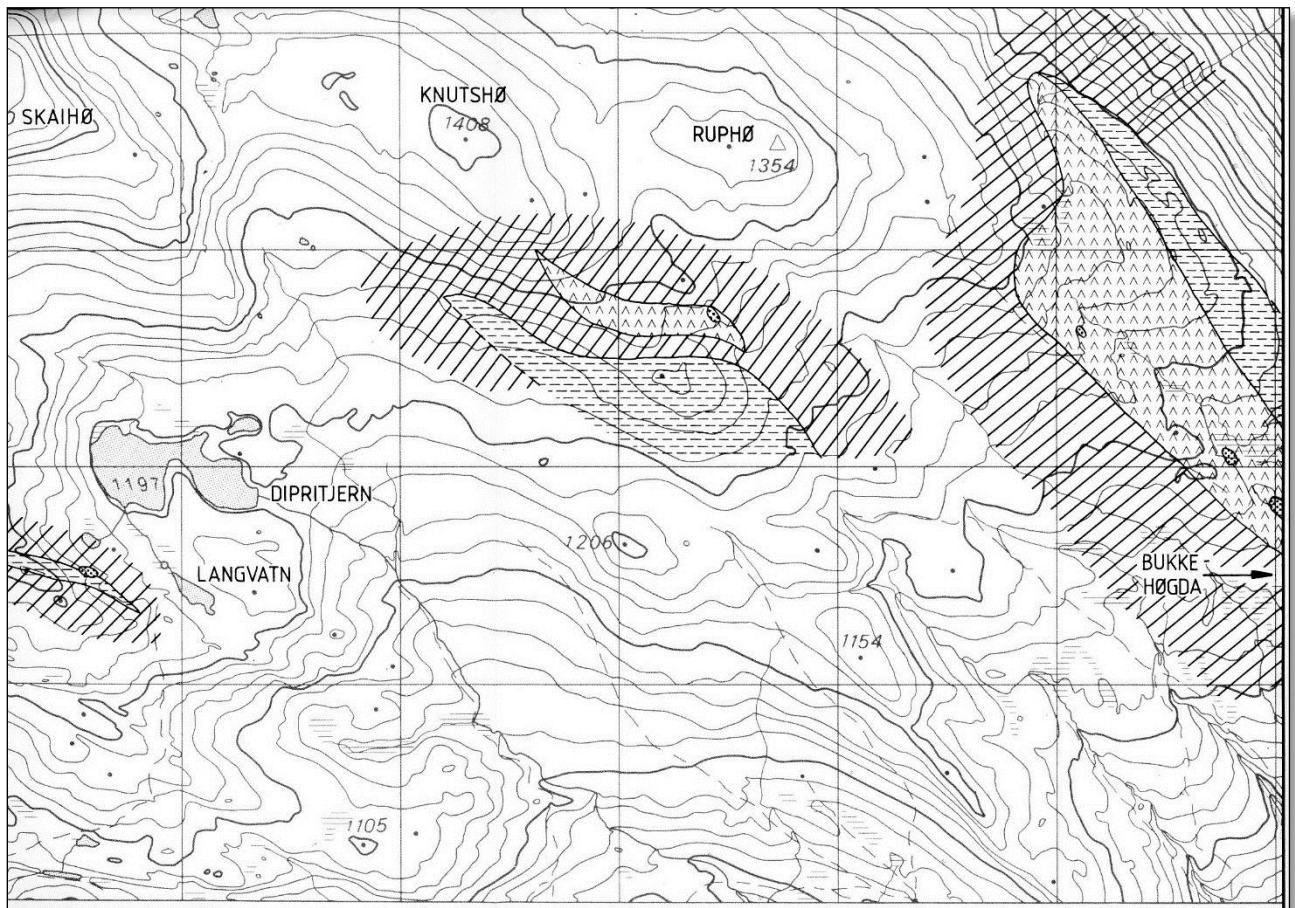
NGU, NORD-GUDBRANDSDALPROSJEKTET 1982
 GEOLOGISK OVERSIKT OVER KLEBERFOREKOMSTEN VED
 HUMMELGJELET, VÅGÅ KOMMUNE, OPPLAND FYLKE

MÅLESTOKK 1:5000	MÅLT	O.T.	1982
	TEGN	O.T.	1982
	TRAC	I.L.	SEPT - 1982
	KFR.		

NORGES GEOLOGISKE UNDERSØKELSE
 TRONDHEIM

TEGNING NR.
1709 C - 05

KARTBLAD NR.
1618 I



TEGNFORKLARING

	KLEBERSTEIN		SKIFER
	ULTRAMAFISKE BERGARTER (OTTA SERPENTINKONGLOMERAT)		KVARTSITTKONGLOMERAT
	GRØNNSTEIN		

NGU, NORD-GUDBRANDSDALPROSJEKTET 1982 GEOLOGISK OVERSIKT OVER KLEBERSTEINFOREKOMSTENE NV FOR BUKKEHØGDA OG VED SVARTHØVDA VÅGÅ KOMMUNE, OPPLAND FYLKE	MÅLESTOKK 1:20 000	OBS. OT.	1982
		TEGN. OT.	1982
NORGES GEOLOGISKE UNDERSØKELSE TRONDHEIM	TEGNING NR. 1709 C - 06	TRAC. I.L.	SEPT - 1982
		KFR.	
		KARTBLAD NR.	1618 I